



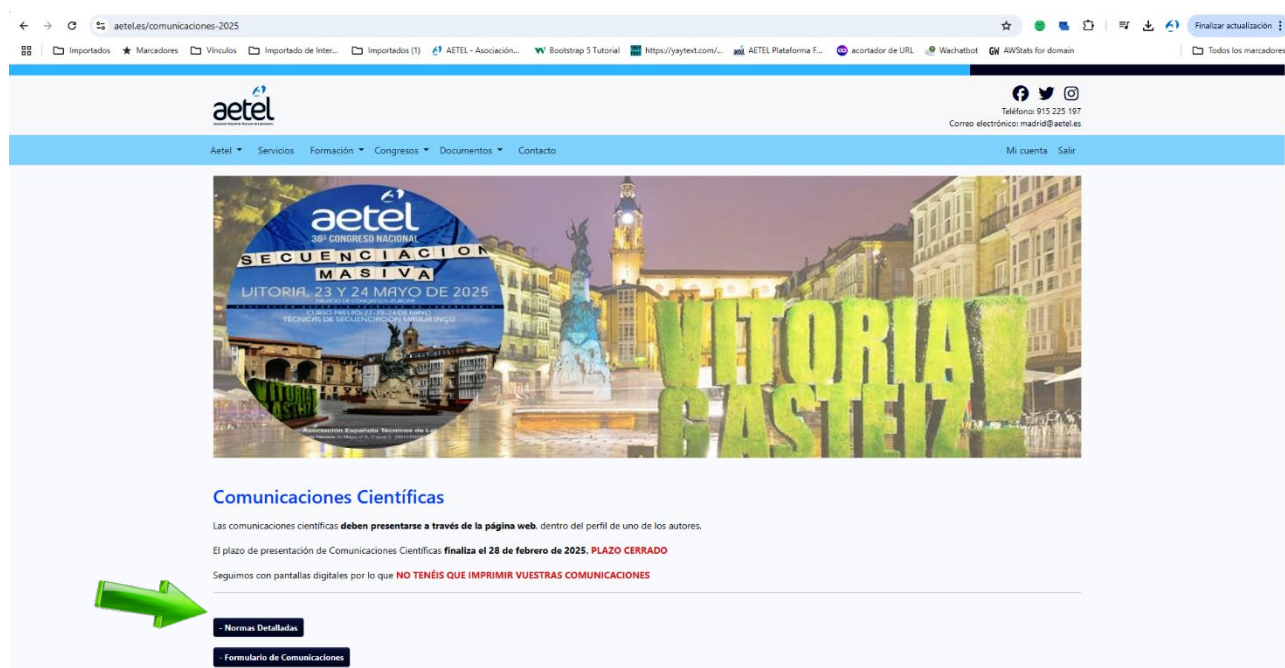
36º Congreso Nacional de AETEL 2025-Vitoria

Envío de Póster Digital

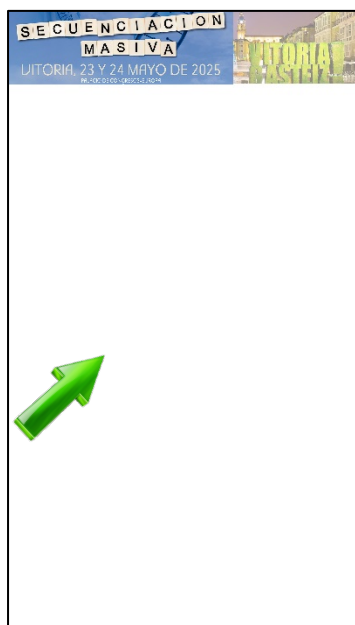
**NO TIENES QUE IMPRIMIR TU COMUNICACIÓN
CIENTÍFICA**

Instrucciones de envío póster digital

1. Entra en <https://aetel.es/congreso-2025> y luego en comunicaciones <https://aetel.es/comunicaciones-2025>



2. Clica sobre **Plantilla Póster Digital** y descárgalo en tu PC . Es un archivo **.pptx** por lo que deberás abrirlo con la aplicación **Power Point** o similar



En el espacio habilitado en esta plantilla deberás insertar tu comunicación científica.

Para una correcta visualización en los paneles **ESTÁ PROHIBIDO** modificar o alterar el tamaño de la plantilla.

Se respetarán las **siguientes normas** a la hora de completarlo:

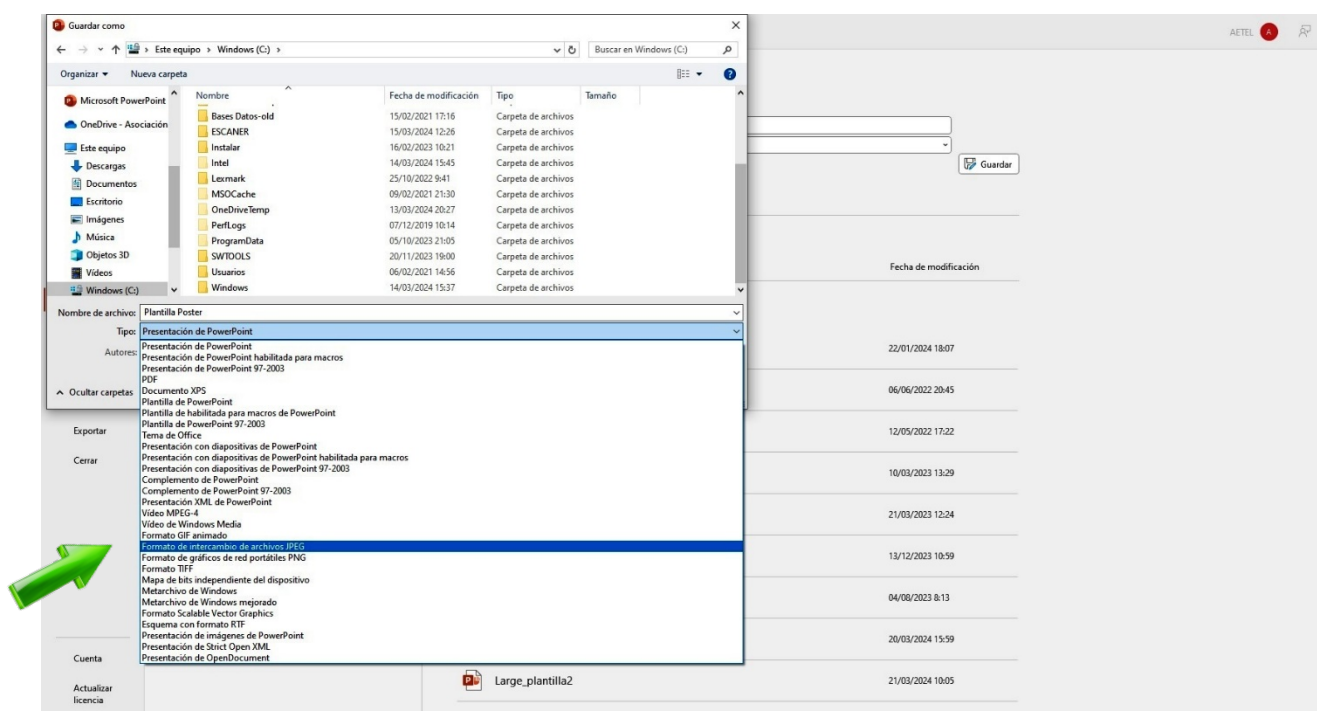
1. No está permitido el uso de vídeos o efectos.
2. El tamaño será Full HD en formato invertido 1080 x 1920 con pantallas de 65 pulgadas (**ya está preconfigurado en la plantilla**)
3. Si se van a incluir **imágenes o gráficos**, estas deberán integrarse **en la mejor calidad posible** para evitar la distorsión al proyectar el póster en las pantallas.
4. El tamaño de la fuente **deberá ser mínimo a 14 pt** para que se visualice correctamente y se recomiendan las fuentes **Arial, Tahoma o Verdana**. Si el póster incluye mucho texto, se puede ajustar el tamaño de la fuente, pero podría no visualizarse correctamente.

Una vez rellena la plantilla guarda la comunicación exportándola a formato **.jpg**

Guardar con el número que tenga asignado tu póster y especialidad:

Por ejemplo: 38_hematologia, 63_microbiologia, 219_genetica.....

Debe ocupar **una sola página** y su peso ser **inferior a 10MB**



La plantilla (ya en jpg) deberás enviarla como archivo adjunto por email a la secretaría técnica del congreso a congresos@aetel.es **antes del 22 de abril**

La presentación final se realizará en pantallas de 65" en formato vertical, resolución (1080x1920px.).

Más adelante os comunicaremos **día y hora** en que al menos un autor deberá estar a pie de pantalla a fin de hacer las aclaraciones que los congresistas o comité científico precisen.

Cualquier duda sobre estas instrucciones puedes plantearla por email a congresos@aetel.es madrid@aetel.es o llamando al **91 522 51 97**.